



**PRÉFET  
D'INDRE-  
ET-LOIRE**

*Liberté  
Égalité  
Fraternité*

**Direction départementale  
des territoires**

## **ARRÊTÉ**

### **définissant les secteurs où la présence de la loutre ou du castor d'Eurasie est avérée dans le département d'Indre-et-Loire pour la campagne 2024-2025**

Le préfet d'Indre-et-Loire  
Chevalier de la Légion d'honneur  
Officier de l'Ordre National du Mérite

**Vu** le Code de l'environnement ;

**Vu** l'arrêté ministériel du 23 avril 2007 fixant la liste des mammifères terrestres protégés sur l'ensemble du territoire et les modalités de leur protection ;

**Vu** l'arrêté ministériel du 29 janvier 2007 modifié fixant les dispositions relatives au piégeage des animaux classés nuisibles en application de l'article L 427-8 du Code de l'environnement ;

**Vu** l'arrêté ministériel du 2 septembre 2016 pris pour l'application de l'article R.427-6 du Code de l'environnement et fixant la liste, les périodes et les modalités de destruction des espèces non indigènes d'animaux classés nuisibles sur l'ensemble du territoire métropolitain ;

**Vu** les suivis réalisés par l'Office français de la Biodiversité permettant d'identifier les indices de présence du castor d'Eurasie et de la loutre sur les cours d'eau du département d'Indre-et-Loire afin de délimiter leur aire de répartition ;

**Vu** l'avis émis par la Commission Départementale de la Chasse et de la Faune Sauvage en date du 10 avril 2024 ;

**Vu** la consultation du public concernant les décisions ayant une incidence sur l'environnement qui s'est déroulée du 24 avril au 14 mai 2024 (inclus).

**Considérant** que le projet du présent arrêté, mis à la disposition du public dans les conditions prévues au II de l'article L.120-1 du Code de l'environnement n'a fait l'objet d'aucune observation ni d'opposition sur le principe de suivi et ni dans son contenu ;

**Considérant** qu'il y a lieu de définir annuellement les secteurs dans lesquels la présence de la loutre ou de castor d'Eurasie est avérée ;

**Sur proposition** de la Directrice départementale des territoires :

## **ARRÊTE**

**Article 1<sup>er</sup>**: La présence de castors est avérée dans 157 communes du département (5 communes supprimées et une ajoutée) et la présence de loutres dans 48 communes du département. Se référer aux listes des communes et cartes figurant en annexe, pour la période allant du 1<sup>er</sup> juillet 2024 au 30 juin 2025.

**Article 2 :** Sur le territoire de ces communes conformément à l'article 3 de l'arrêté du 8 juillet 2013 susvisé, l'usage des pièges de catégorie 2 et 5 est interdit sur les abords des cours d'eaux et bras morts, marais, canaux, plans d'eaux et étangs, jusqu'à la distance de 200 mètres de la rive, exception faite du piège à œuf placé dans une enceinte munie d'une entrée de onze centimètres par onze centimètres.

**Article 3 :** Le présent arrêté est susceptible, dans un délai de deux mois à compter de sa publication de faire l'objet :

- d'un recours gracieux devant le préfet d'Indre-et-Loire ;
- d'un recours hiérarchique devant le ministre de la Transition écologique et de la Cohésion des territoires ;
- d'un recours contentieux devant le tribunal administratif d'Orléans – 28, rue de la Bretonnerie – 45 057 Orléans Cedex 1 par voie postale ou par voie dématérialisée via « télérecours citoyen » accessible sur le site Internet [www.telerecours.fr](http://www.telerecours.fr).

**Article 4 :** Le secrétaire général de la Préfecture, les sous-préfets des arrondissements de Chinon et de Loches, la directrice départementale des territoires, les maires du département, le colonel commandant le groupement de gendarmerie d'Indre-et-Loire, le directeur départemental de la sécurité publique, le chef du service départemental de l'office français pour la biodiversité, le président de la fédération départementale des chasseurs d'Indre-et-Loire, ainsi que les bénéficiaires sont chargés, chacun en ce qui le concerne de l'exécution du présent arrêté qui sera inséré au recueil des actes administratifs de la préfecture et affiché dans toutes les communes du département.

Tours, le 13 JUIN 2024

  
Patrice LATRON

## ANNEXE

### Liste des communes d'Indre-et-Loire avec présence avérée de castor d'Europe

#### Campagne cynégétique 2024/2025

liste des communes d'Indre-et-Loire avec présence avérée de castor

Abilly	Cravant-les-Côteaux	Ports
Amboise	Crissay-sur-Manse	Pouzay
Anché	Crouzilles	Preuilly-sur-Claise
Antogny-le-Tillac	Descartes	Pussigny
Artannes-sur-Indre	Dierre	Reignac-sur-Indre
Assay	Epeigné les Bois	Reugny
Athée-sur-Cher	Esvres	Richelieu
Auzouer-en-Touraine	Fondettes	Rigny-Ussé
Avoine	Francueil	Rilly-sur-Vienne
Avon-les-Roches	Genillé	Rivarenes
Azay-le-Rideau	Huismes	Rivière
Azay-sur-Cher	Joué-lès-Tours	Rochechouart
Azay-sur-Indre	La Celle-Saint-Avant	Saché
Ballan-Miré	La Chapelle-aux-Naux	Saint Jean Saint Germain
Barrou	La Chapelle-Blanche-Saint-Martin	Saint-Antoine-du-Rocher
Beaumont-en-Véron	La Chapelle-sur-Loire	Saint-Avertin
Berthenay	La Croix-en-Touraine	Saint-Branches
Bléré	La Guerche	Saint-Cyr-sur-Loire
Bossay-sur-Claise	La Membrolle-sur-Choisille	Sainte-Maure-de-Touraine
Boussay	La Riche	Saint-Epain
Braye-sous-Faye	La Roche-Clermault	Saint-Etienne-de-Chigny
Bréhémont	La Ville-aux-Dames	Saint-Genouph
Bridoré	Langeais	Saint-Germain-sur-Vienne
Candes-Saint-Martin	Larçay	Saint-Hippolyte
Cangey	Le Grand-Pressigny	Saint-Martin-le-Beau
Cérelles	Le Louroux	Saint-Pierre-des-Corps
Chambon	Lémeré	Saint-Quentin-sur-Indrois
Chambourg-sur-Indre	Lignières-de-Touraine	Saint-Règle
Champigny-sur-Veude	Ligré	Savigny-en-Véron
Chançay	Ligueil	Savonnières
Chanceaux-sur-Choisille	L'Île-Bouchard	Sazilly
Charentilly	Limeray	Sepmes
Chargé	Loches	Seuilly
Château-Renault	Lussault-sur-Loire	Souigny-de-Touraine
Chaumussay	Luynes	Tauxigny
Chaveignes	Marçay	Tavant
Chédigny	Marcé-sur-Esves	Theneuil
Cheillé	Marcilly-sur-Vienne	Thizay
Chemillé-sur-Indrois	Mettray	Tournon-Saint-Pierre
Chenonceaux	Montbazou	Tours
Chezelles	Montlouis-sur-Loire	
Chinon	Monts	Trogues

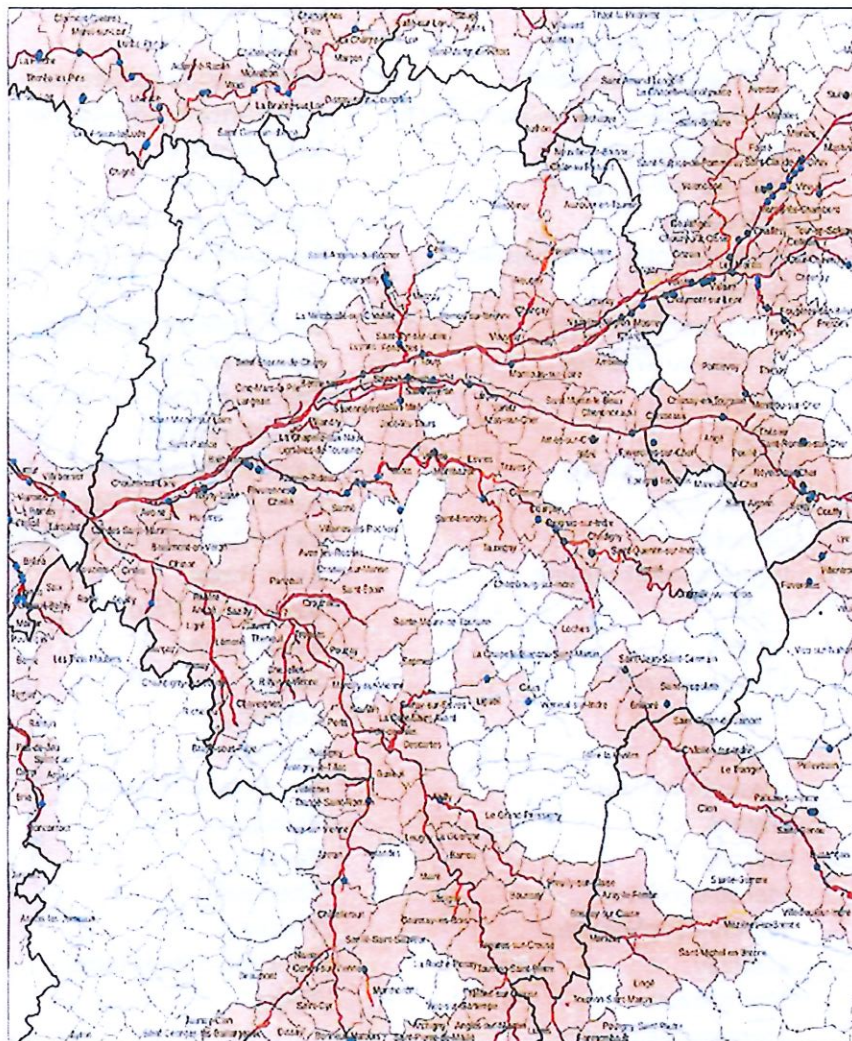


Chisseaux  
 Chouzé-sur-Loire  
 Cinais  
 Cinq-Mars-la-Pile  
 Ciran  
 Civray-de-Touraine  
 Civray-sur-Esves  
 Cormery  
 Côteaux-sur-Loire  
 Courçay  
 Courcoué  
 Couziers

Mosnes  
 Nazelles-Négron  
 Neuillé-le-Lierre  
 Neuville-sur-Brenne  
 Noizay  
 Nouâtre  
 Nouzilly  
 Noyant-de-Touraine  
 Panzoult  
 Parçay-sur-Vienne  
 Pocé-sur-Cisse  
 Pont-de-Ruan

Truyes  
 Vallères  
 Veigné  
 Véretz  
 Verneuil sur Indre  
 Verneuil-le-Château  
 Vernou-sur-Brenne  
 Villaines-les-Rochers  
 Villandry  
 Villedomer  
 Vouvray  
 Yzeures-sur-Creuse

**Carte des communes d'Indre-et-Loire avec présence avérée de castor d'Europe**



**Présence avérée du Castor d'Europe**

Département : *INDRE-ET-LOIRE (37)*



**Présence du castor :**  
 — Présence possible  
 — Présence probable  
 — Présence certaine  
 • Données ponctuelles  
 □ Communes avec présence



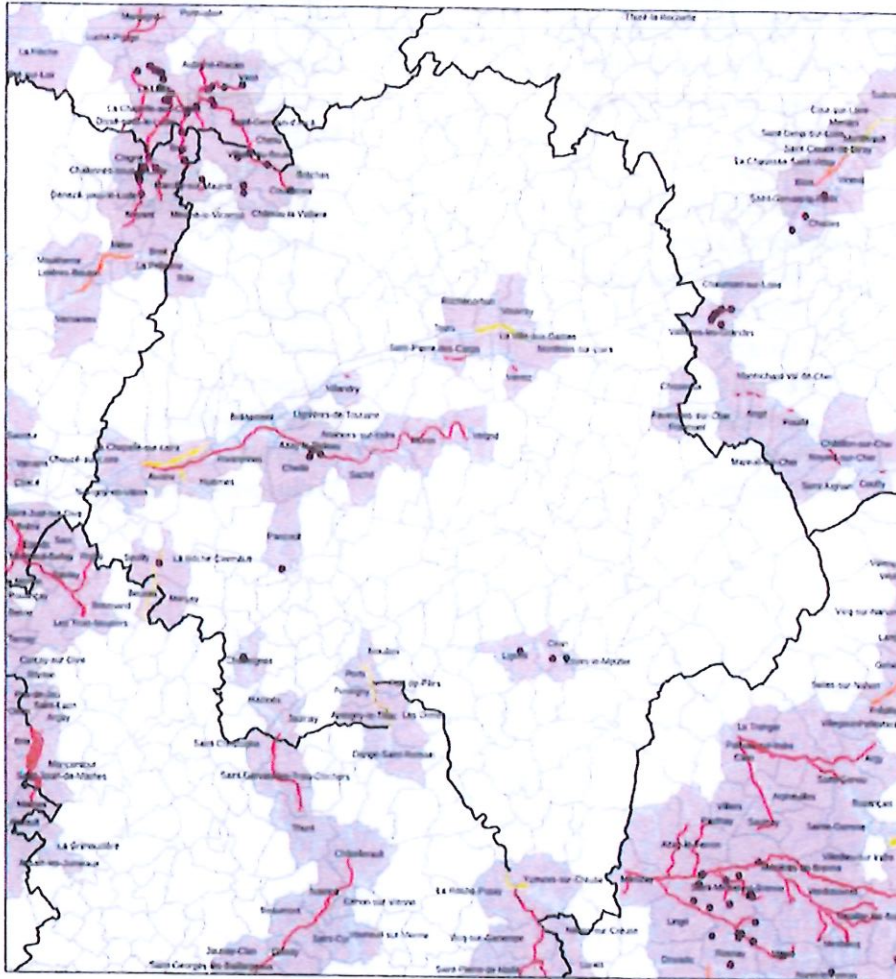
Source : Réseau Castor - Cartographie : CFB - Mars 2024

### Campagne cynégétique 2024/2025

Liste des communes d'Indre-et-Loire avec présence avérée de loutres

Antogny-le-Tillac	Jaulnay	Razines
Artannes-sur-Indre	La-Chapelle-sur-Loire	Rigny-Ussé
Avoine	La-Roche-Clermault	Rillé
Azay-le-Rideau	La-Ville-aux-Dames	Rivarennes
Breches	Lignières-de-Touraine	Rochechouart
Bréhémont	Ligueil	Saché
Chateau-la-Vallière	Marçay	Saint-Pierre-des-Corps
Chaveignes	Marcilly-sur-Maulne	Savigny-en-Véron
Cheillé	Montbazou	Seuilly
Chisseaux	Montlouis-sur-Loire	Tours
Chouzé-sur-Loire	Monts	Veigné
Ciran	Nouatre	Veretz
Couesmes	Panzoult	Villandry
Esves-le-Moutier	Pont-de-Ruan	Villiers-au-Bouin
Francueil	Ports	Vouvray
Huismes	Pussigny	Yzeures-sur-Creuse

# Carte des communes d'Indre-et-Loire avec présence avérée de loutres



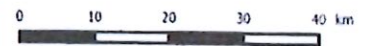
**Présence avérée de la Loutre d'Europe**

Département : **INDRE-ET-LOIRE (37)**



**OFB**  
OFFICE FRANÇAIS  
DE LA BIODIVERSITÉ

**Présence de la loutre :**  
 — Présence possible  
 — Présence probable  
 — Présence certaine  
 • Données ponctuelles  
 ■ Communes avec présence



Source : OFB et réseau Castor - Cartographie : OFB - Mars 2004